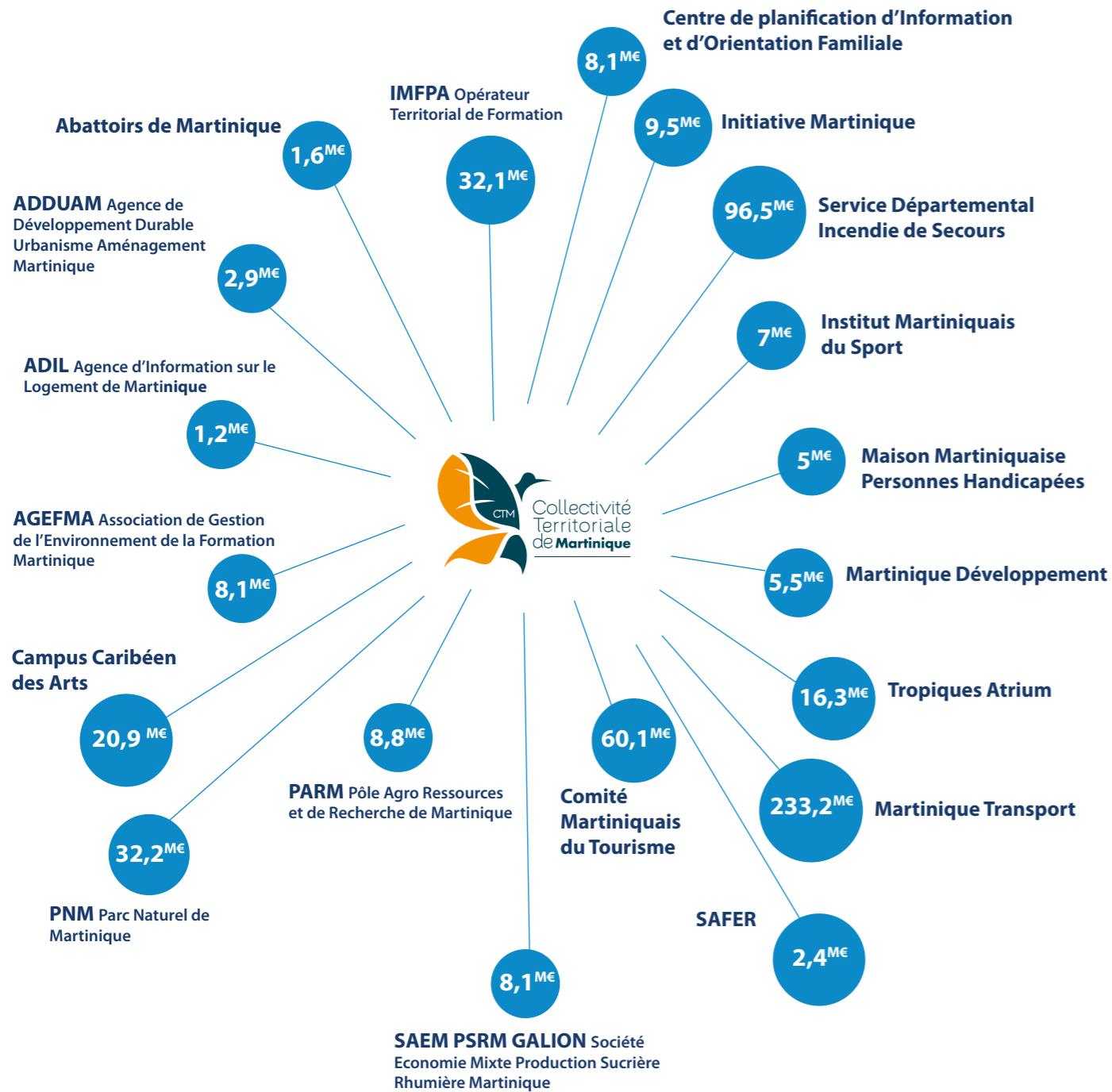


**Déploiement de politiques spécifiques à travers des satellites et organismes dédiés à des secteurs clés**

**+ DE 560,4 M€**



**5 ans d'Actions**  
**au Service de la Population**  
**et au Développement du Territoire**  
**2016-2020**



*L'écosystème a été régénéré et l'assainissement du système est en cours ...*  
 Alfred MARIE-JEANNE, Président du Conseil Exécutif de la CTM

# Des déterminants pour soutenir et animer les politiques territoriales

## Evaluer les politiques publiques

«Mesurer l'efficacité réelle des interventions de la Collectivité et les réajuster en fonction des besoins de la population et du territoire»

Ce projet porte sur 3 champs :

- Un volet sensibilisation des élus du Conseil Exécutif et de formation des agents de la Collectivité,
- Un volet opérationnel d'accompagnement technique à l'évaluation de 3 projets ou politiques publiques à définir, avec élaboration d'une méthodologie d'évaluation propre au contexte,
- Un volet déploiement de la culture de l'évaluation avec des outils de communication, et l'accompagnement d'un groupe de « référents Évaluation ».

Améliorer les pratiques, construire une vision collective des enjeux, des objectifs des résultats et des modalités de mise en œuvre des politiques publiques

- Présentation aux élus du Conseil Exécutif du Projet et des fondamentaux de l'Évaluation des Politiques Publiques
- 21 référents Évaluations Politiques Publiques ont été désignés au sein des Directions Opérationnelles
- + de 200 agents ont été formés aux techniques de l'Évaluation des Politiques Publiques
- 3 évaluations en format action/formation de dispositifs ont été lancées avec des groupes projets (22 personnes)



## Conduire les Relations Extérieures

«Un territoire à développer, un bassin de vie naturel, une ouverture au monde sans perdre son âme...»

Notre positionnement géopolitique :

- dans la Grande Caraïbe
- aux portes des Amériques et de l'Afrique
- en périphérie de l'Europe...

... oblige à adopter des stratégies diversifiées

- pour la valorisation de nos atouts naturels et professionnels
- pour la recherche de solutions à nos contraintes



### Affirmation de l'ancrage Caribéen de la Martinique

+ d'une centaine de rencontres, visio-conférences et actions afin de renforcer l'intégration économique, sociale et environnementale de la Martinique avec son bassin géographique de proximité et l'appartenance à une identité caribéenne commune



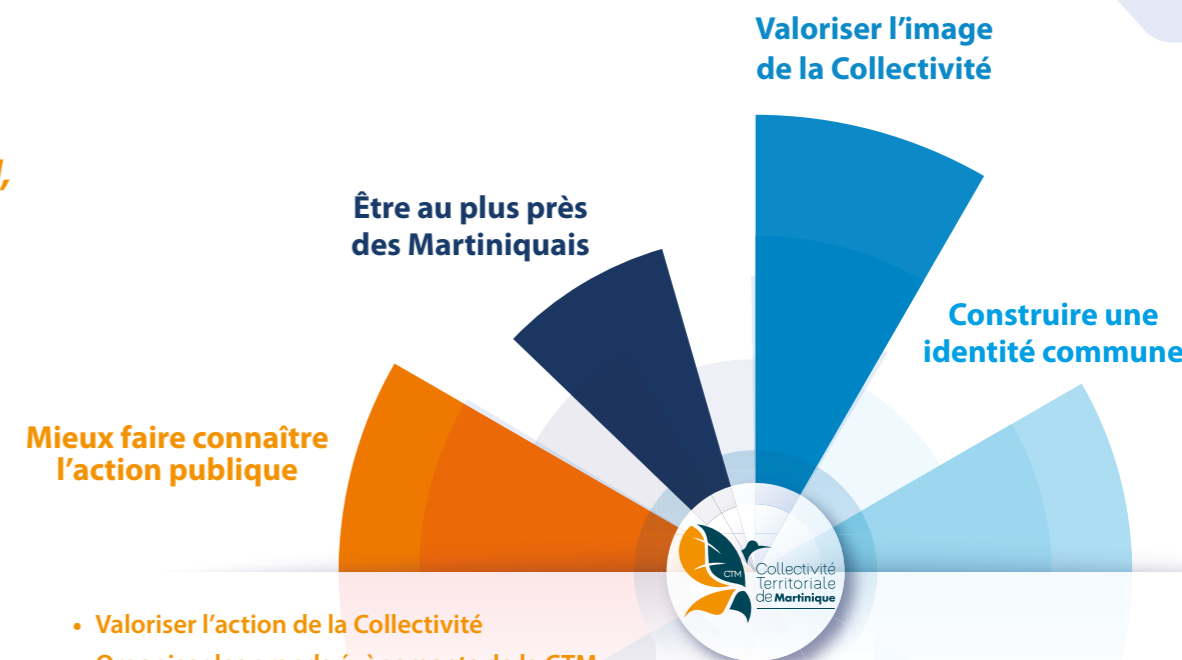
### Renforcement de la Stratégie d'influence auprès de l'UE et du Gouvernement

Près de 80 rencontres, visioconférences et actions en vue de défendre les intérêts et spécificités de la Martinique



### Ouverture à l'International

Environ une cinquantaine de rencontres pour permettre le rayonnement de la Martinique à l'international



- Valoriser l'action de la Collectivité
- Organiser les grands évènements de la CTM
- Soutenir les évènements des partenaires

- Améliorer l'image de la Collectivité auprès des différents publics
- Mieux faire connaître les actions et les dispositifs de la CTM
- Accroître la proximité de la CTM

- Offrir une vitrine de la Collectivité
- Contribuer à renforcer positivement l'opinion externe vis-à-vis de la Collectivité

- Construire des repères pour les agents
- Faire connaître les missions et services de la CTM
- Accompagner les RH dans leurs missions relatives aux évolutions des métiers et des missions



26,7K like  
+ de 5400 posts



7 420 followers  
+ de 91 000 tweets



Des milliers de photos et vidéos



+ de 7 300 communiqués de presse



Près de 6 000 créations de visuels



1 744 articles web



Près de 300 évènements organisés interne et en externe

La Collectivité unique avait été souhaitée pour la perspective qu'elle offrirait de plus de cohérence d'actions et d'efficacité financière.

A son installation au 1<sup>er</sup> janvier 2016, force est de reconnaître une large impréparation pour son implémentation tant au niveau de l'adéquation des moyens que de l'organisation des personnels.

La priorité a donc été de mettre en place une administration nouvelle, de restructurer une ingénierie financière capable de redresser et d'assainir les comptes, de créer une gestion des Fonds Européens donnant la maîtrise des décisions aux élus, de relier les approches économiques et sociales.

Entre 2016 et 2019, n'en déplaise aux mauvais plaisants, les progrès réalisés ont été constants et se sont traduits par une amélioration des indicateurs dans nombre de secteurs d'activités.

Des politiques nouvelles et des outils spécifiques ont été créés pour répondre aux besoins réels exprimés par les Martiniquais. C'est ainsi qu'ont été conçus, notamment la Convention de Territoire Nord Caraïbe, le Schéma Territorial de Développement Economique, d'Internationalisation et d'Innovation, le Schéma de l'Autonomie des personnes âgées et des personnes en situation de handicap, le Plan de lutte contre la Pauvreté, le Schéma sur l'Economie circulaire, les Programmes de Maîtrise de l'Energie et de Traitement des Déchets.

Ces cinq années ont été celles de l'assainissement au niveau financier, de la structuration de politiques adaptées aussi bien pour la commande publique que pour le soutien aux principaux secteurs de développement.

Des transformations majeures souvent silencieuses ont été opérées, des investissements conséquents ont été réalisés, tels le déploiement de la fibre pour le THD, l'investissement dans l'intelligence avec la réalisation du Lycée Schoelcher, de la cité scolaire de Trinité, le pari de la culture pour la reconnaissance de notre histoire et pour l'épanouissement des talents artistiques, la promotion de nos atouts naturels et touristiques, la mise aux normes des infrastructures routières, la mise en place d'un système de mobilité avec un modèle de transport (terrestre et maritime) optimisé, le choix d'équipements de santé, avec le financement d'un cyclotron très performant implanté au sein d'un Centre d'imagerie médicale dédié, la construction du Pôle universitaire de santé pour accueillir les formations para médicales et favoriser l'installation du cycle complet d'études médicales.

Notre stratégie diversifiée à l'international a renforcé notre visibilité et notre attractivité, car nous avons privilégié le multilatéral pour générer des partenariats à long terme plus intégrants.

Cet engagement volontariste a concouru à renforcer l'ancrage institutionnel de la CTM, qu'il faudra tout de même renouveler dans le cadre du dialogue entre Collectivités à statuts spécifiques sur l'approfondissement de la décentralisation.

L'écosystème a été régénéré et l'assainissement du système est en cours.

L'irruption des crises sanitaires (COVID-19 et Dengue) et climatiques (sécheresse extrême et pluies diluviennes) en 2020 nous oblige à une révision de nos méthodes et à accélérer les transformations souhaitées.

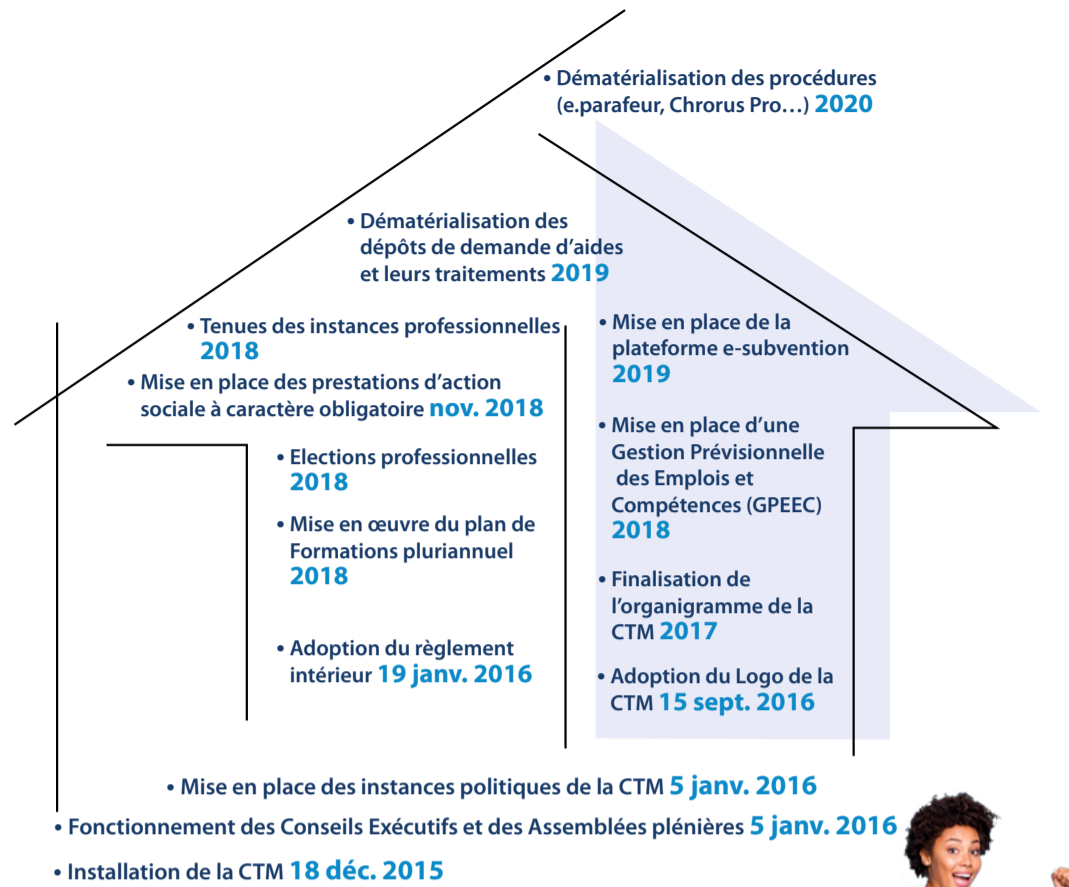
L'émergence d'un modèle de développement plus autonome, plus durable, a pris forme ; il permettra d'intégrer les transitions à venir aux plans environnemental, économique, social et sociétal.

A travers toutes les politiques menées et les actions réalisées, des bases plus solides sont établies. Les conditions pour la Martinique de relever ces défis, sont donc bien réelles.

Cette mise en perspective démontre que nous avons construit une voie d'avenir plus stable ; ce sont là, des acquis qu'il ne faut ni dilapider, ni laisser choir.

Alfred MARIE-JEANNE  
Président du Conseil Exécutif de la CTM

## Une Collectivité nouvelle, édifée au service de la population



## Garder le cap de l'excellence sans gabégie



Des transformations majeures au service d'une stratégie ambitieuse, d'un territoire et d'une population



### Gagner en performance institutionnelle

- De nouvelles marges de manœuvres financières gagnées grâce à des actions de redressement ciblées
- Lancement de la démarche d'évaluation des politiques publiques
- Dématisation des procédures (Finances, Marchés Publics, Ressources Humaines...)
- Dispositif de formations « montée en performance et en innovation managériale de l'ensemble de l'encadrement de la CTM » constitution d'un véritable campus interne avec la création d'un socle de valeurs managériales
- Dialogue entre Collectivités à Statuts spécifiques sur l'approfondissement de la décentralisation
- ...



### Améliorer la compétitivité pour soutenir le développement économique

- Signature d'une convention de partenariat avec BPI-France
- Mise en Œuvre du Schéma Territorial de Développement Economique, d'Internationalisation et d'Innovation (STDEII)
- Refonte et mise en œuvre des dispositifs d'aides aux entreprises
- Signature et mise en œuvre de la Convention Nord-Caraïbe
- Organisation des Assises et du Salon Matnik Agri
- Mise en place de deux dispositifs « Territoire d'Industrie » et « Industrie du futur »
- ...



### Favoriser le développement humain et notamment l'épanouissement de la jeunesse

- Reconstruction du Lycée Schoelcher, du Centre Culturel Antoine TANGAMEN dit Zawo
- Habitation GRADIS, du musée du Père Pinchon
- Organisation de Forméo, Salon de la Formation, des Métiers et de l'Orientation pour les lycéen.nes
- Lancement des travaux du Restaurant Universitaire
- Soutien aux acteurs du monde sportif
- Mise en place du Bureau d'Accueil du Tournage
- Soutien aux acteurs du monde de la Culture et actions de commémorations de dates clés de notre histoire
- Mise en place d'une mission de la langue créole
- Modernisation de la Piscine Territoriale du Carbet J. BALLY et du stade Louis Achille
- Création de l'École Martiniquaise des Enseignements Artistiques (EMEA)
- ...

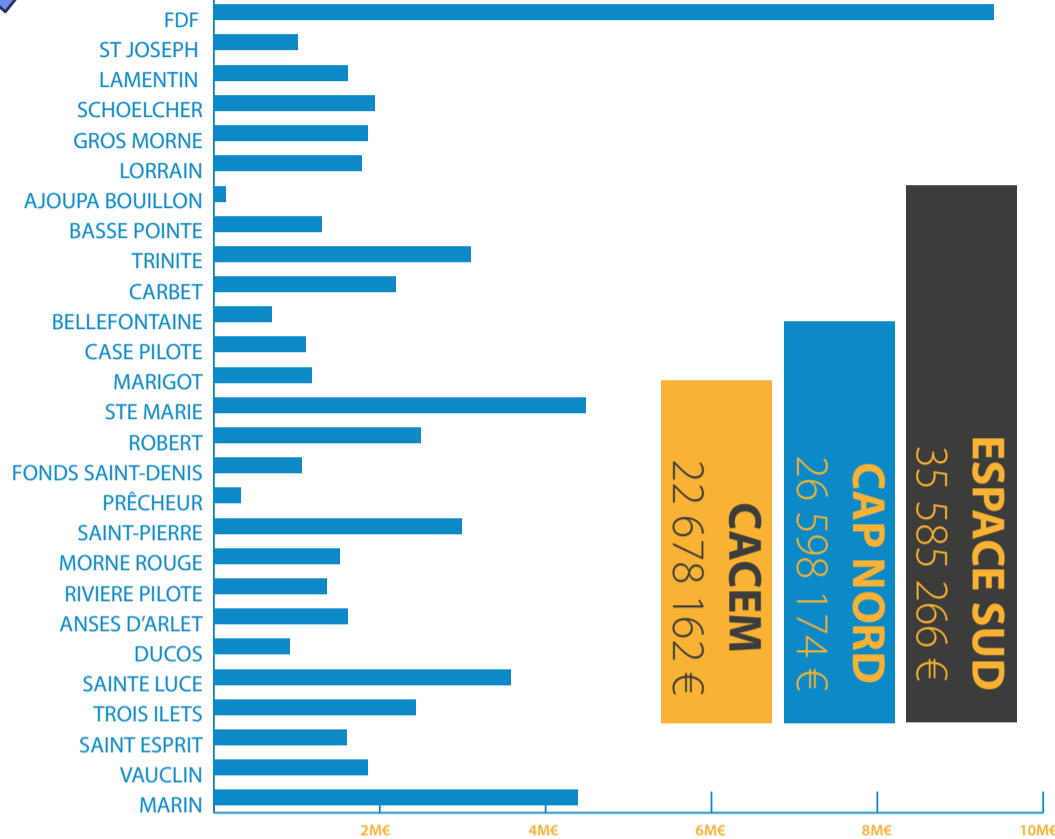
Un effort soutenu de commande publique de 2016 à 2020  
**+467 M€**



## Soutien constant aux communes pour l'équilibre du territoire

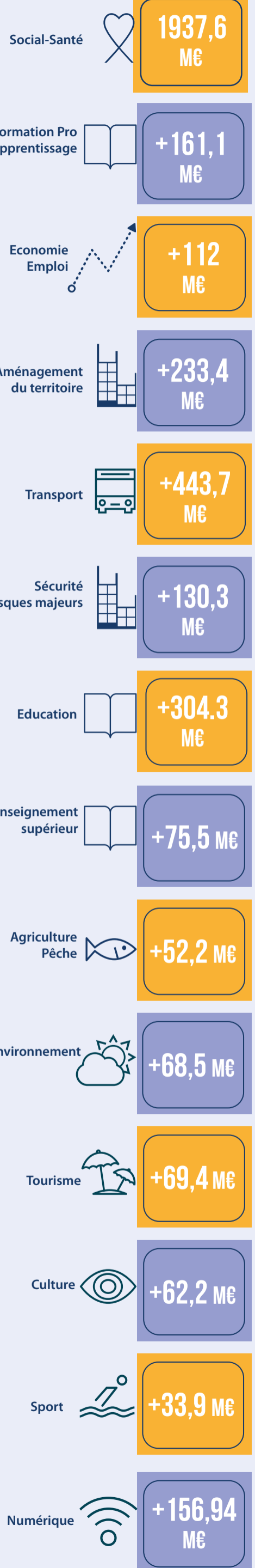


De 2016 à 2020  
ont été alloués + DE 84,8 M€



+ DE 3,8 MILLIARDS €

Chiffres clés 2016-2020 au 7 déc. 2020



2019

Adoption de l'Hymne et du Drapeau de Martinique



LA CTM SE MOBILISE

2020

Gestion des crises  
(Covid-19 Sécheresse extrême,  
Dengue, Pluies diluviennes)



### Aider et protéger les publics vulnérables



- Adoption du **Plan de lutte contre la Pauvreté**
- Lancement de l'initiative « **Atout Inclusion** »
- Mise en œuvre du **Schéma de l'autonomie des personnes âgées et des personnes en situation de handicap**
- Mise en œuvre du **Plan Départemental d'Actions pour le Logement et l'Hébergement des Personnes Défavorisées**
- Inauguration du **Laboratoire Territorial d'Analyses**
- Sensibilisation aux risques majeurs
- Construction de l'**Observatoire volcanologique et sismologique de Martinique**
- ...

### Accroître l'attractivité du territoire



- Lancement du **TCSP et de ses extensions Sud et Nord**
- Création de l'autorité organisatrice de transport unique **Martinique Transport**
- Lancement du **Plan d'aménagement et de développement durable de la Martinique (PADDMA)**
- Mise en œuvre du **Programme Territorial de Maîtrise de l'Energie**
- Mise en œuvre du **Programme Territorial de Traitement des déchets**
- Lancement du **Schéma sur l'Economie circulaire**
- Développement du **Très Haut Débit** sur toute la Martinique
- Soutien à la **digitalisation des entreprises**
- Modernisation des **infrastructures portuaires**
- Déploiement des politiques de la CTM par le biais de divers satellites ...

### Renforcer l'action extérieure pour faire rayonner la Martinique dans le monde



- Adoption de l'**Hymne et du Drapeau de Martinique** pour les manifestations sportives et culturelles et à l'international
- Financement du **Cyclotron, du TEPSCAN** et partenariat avec les Etats de la Caraïbe
- Mise en œuvre des projets **inter RUP** (*Forward : Recherche Développement Innovation ; RESOR : Transition écologique ; GROW RUP : croissance verte et bleue*)
- Organisation du 1<sup>er</sup> **Séminaire International Sargasses**
- Adoption du **Mémorandum RUP**
- Création d'une mission **Export Culture**
- Suivi et gestion des outils financiers de Coopération (*Interreg, FCR, Fonds propres, STDEII, Contrat de convergence...*)
- Gestion des **Fonds Européens** : Clôture du PO 2007-2013 sans dégageant d'office  
Gestion du PO 2014-2020 sans dégageant d'office
- ...

**+663 M€**  
de Fonds Européens  
(FEAMP, FEDER, FSE, FEADER)  
en faveur du développement  
économique et social  
du territoire sur 5 ans